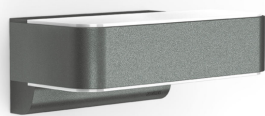


Scheda tecnica Steinel Lampada a Sensore L 810 LED iHF Antracite



[Visualizza il prodotto](#)

Dati tecnici

SKU	220279
EAN	4007841009847
Marca	Steinel
Nome del fabbricante	Steinel sensor lamp L 810 LED iHF, anthracite
Garanzia Totale di Lampadadiretta	3 anni
Vita Media Utile (ora)	50000

Informazioni tecniche

Tecnologia	LED Integrato
Voltaggio (V)	220-240
Potenza Lampada	12.5
Dimmerabile	Non dimmerabile
Codice Colore	830 Bianco Caldo
Colore della Luce (Kelvin)	3000 Bianco Caldo
Indice di Resa Cromatica (Ra)	80-89 - Buona resa cromatica
Colore Chiaro	Bianco
Impostazione del Colore	Colore unico
Flusso Luminoso (Lumen)	612
Efficienza (Lm/W)	49
Inclinabile	No

Montaggio	Montaggio a parete
Luce d'Emergenza	Senza luce di emergenza
Tipo di Prodotto	LED Decorative Lighting

Dettagli sulla plafoniera

Connessione Infisso	Connettore a filo
Compatibile per Esterni	Sì
Protezione da solidi e liquidi	IP44
Protezione da impatti	IK07 - 2 Joule
Temperatura di Lavoro	Da - 20 a + 45
Colore dell'Apparecchio	Argento
Alloggiamento	Alluminio
Colore del Rivestimento	Antracite
Product Serie	Domestic

Dimensioni

Lunghezza (mm)	145
Larghezza (mm)	88
Altezza (mm)	230

Informazioni sul sensore

Tipo di sensore	Interruttore crepuscolare, Sensore di movimento
Capacità di Rilevamento (gradi)	160
Capacità di Rilevamento (m)	5
Impostazioni Sensor Time	5 sec - 15 min



Fino a **7 anni** di garanzia



Resi facili entro **14 giorni**